

## Модул MINI A

Модул, дълъг 275 мм, съставен от три полуцилиндрични издатини със сферични краища.

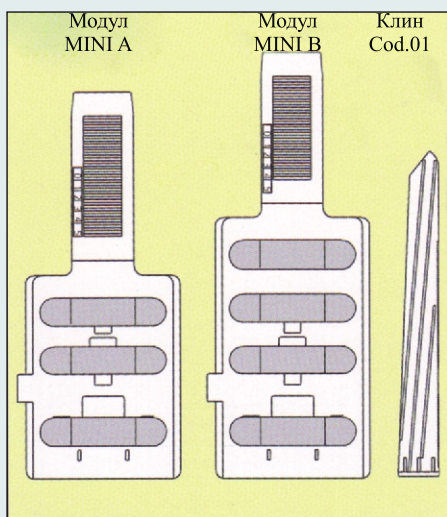
## Модул MINI B

Модул, дълъг 303 мм, съставен от четири полуцилиндрични издатини със сферични краища.

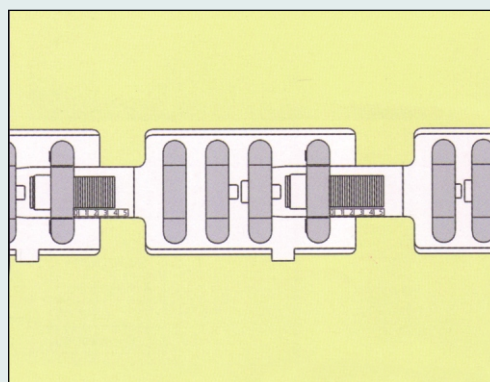
## Клин Cod.01

Клин за пристягане на модула.

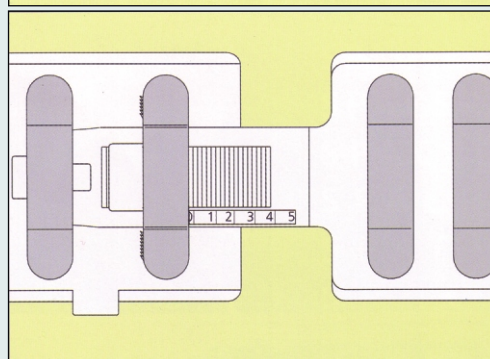
1. Осигурете нужният Ви брой модули MINI A, MINI B и клинове Cod.01 (виж Фиг. 1), като използвате обяснителната таблица (виж таблицата накрая).
2. Формирайте на ръка пръстена, като вкарвате шпонките на всеки модул в задния край на предходния (виж Фиг. 2).
3. Подравнете всички модули на позиция “НУЛА” от скалата, написана върху шпонката на всеки модул (виж Фиг. 3).



Фиг. 1



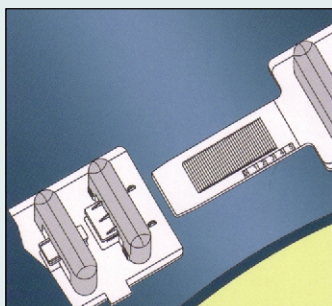
Фиг. 2



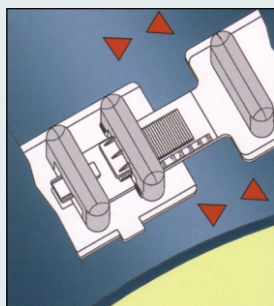
Фиг. 3

**ВНИМАНИЕ:** Не затваряйте модулите с клиновете, преди да пристегнете пръстена към носещата тръба.

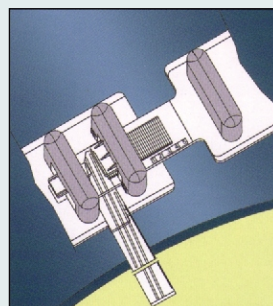
4. Обвийте пръстена около тръбата и пхнете шпонката на последния модул който образува пръстена в първия модул (виж Фиг. 4).
5. Затворете модулите на ръка, за да ги пристегнете към основната тръба (виж Фиг. 5).
6. Вкарайте клиновете в модулите, с точките и резбите насочени нагоре, докато се фиксират един към друг (виж Фиг. 6).
7. Удряйте равномерно с чук всички клинове на пръстена върху основната тръба докато постигнете идеално пристягане (виж Фиг. 7).



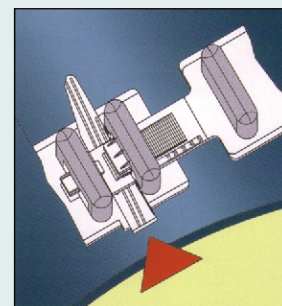
Фиг. 4



Фиг. 5



Фиг. 6



Фиг. 7